

## **SPORTELLI DI CONSULENZA 2019**



### **CONSULENZA LEGALE**

**Avv. Mario SANTORO**  
**Avv. Riccardo SALOMONE**  
**Avv. Fabiana MILONE**  
**Avv. Cristiano CAGNASSO**

### **CONSULENZA FISCALE**

**Dott. Armando DI GRAZIA**  
**Dott. Massimo OSELLA**

### **CONSULENZA DEL LAVORO**

**Dr.ssa Santina D'AMATO**

### **CONSULENZA SICUREZZA IMPIANTI**

**Ing. Roberto VANOLI**  
**Geom. Daniele ROBINO**

### **CONSULENZA AREA PSICOLOGICA**

**Dr.ssa Sara POMES**  
**Dr.ssa Deborah LANDA**

### **CONSULENZA AREA MEDICA**

**Centro Medico Sportivo**  
**S.V.B.**  
**Dott. M.Sorrentino 011.2480285**

### **SFS**

**(SCUOLA FORMAZIONE SPORTIVA)**

**Sig.ra Stefania PIPINO**

### **Organizzazione - CORSI BLSD**

**Basic Life Support and  
Defibrillation**  
**Rag. Cinzia ZAZA**

### **CONSULENZA AREA PROGETTI**

**Dott.ssa Sara POMES**

### **CONSULENZA AREA ASSICURAZIONI**

**Dott.ssa Antonella LOIERO**

**Associazioni Sportive Sociali Italiane (già Alleanza Sportiva Italiana)  
Comitato Regionale Piemonte – Via G. Poggio, 35/A – Torino 10155  
tel/fax +39 011.273156 Cell. 339-4452914 – CF 97595420015**

**[www.asinazionale.it](http://www.asinazionale.it) – [www.asitorino.it](http://www.asitorino.it) - E-mail [presidenza@asi-piemonte.it](mailto:presidenza@asi-piemonte.it) Pec [asi-piemonte@pec.it](mailto:asi-piemonte@pec.it)**

*Il Presidente*

# *Responsabili e (\*) Collaboratori Regionali Settori 2019*



**ATLETICA – TRIATHLON**

***Pompeo VERDICCHIO***

**ARTI MARZIALI**

***Stefania PIPINO***

**AUTO STORICHE DEPOCA**

***Claudio CUTERI***

**ARTI MARZIALI RUSSE**

***Luigi SOPRANO***

**ATTIVITA' CINOFILE**

***Cristiana ZANELLA***

**CICLISMO**

***Luciano TOMAINO***

**CALCIO**

***Salvatore TODISCO***

**(\*) DISCIPLINE OLISTICHE**

***Riccardo MENTASTI***

**DANZA ETNICHE**

***Erica BATTAGLIA***

**FITNESS & WELLNESS**

***Simona ESU***

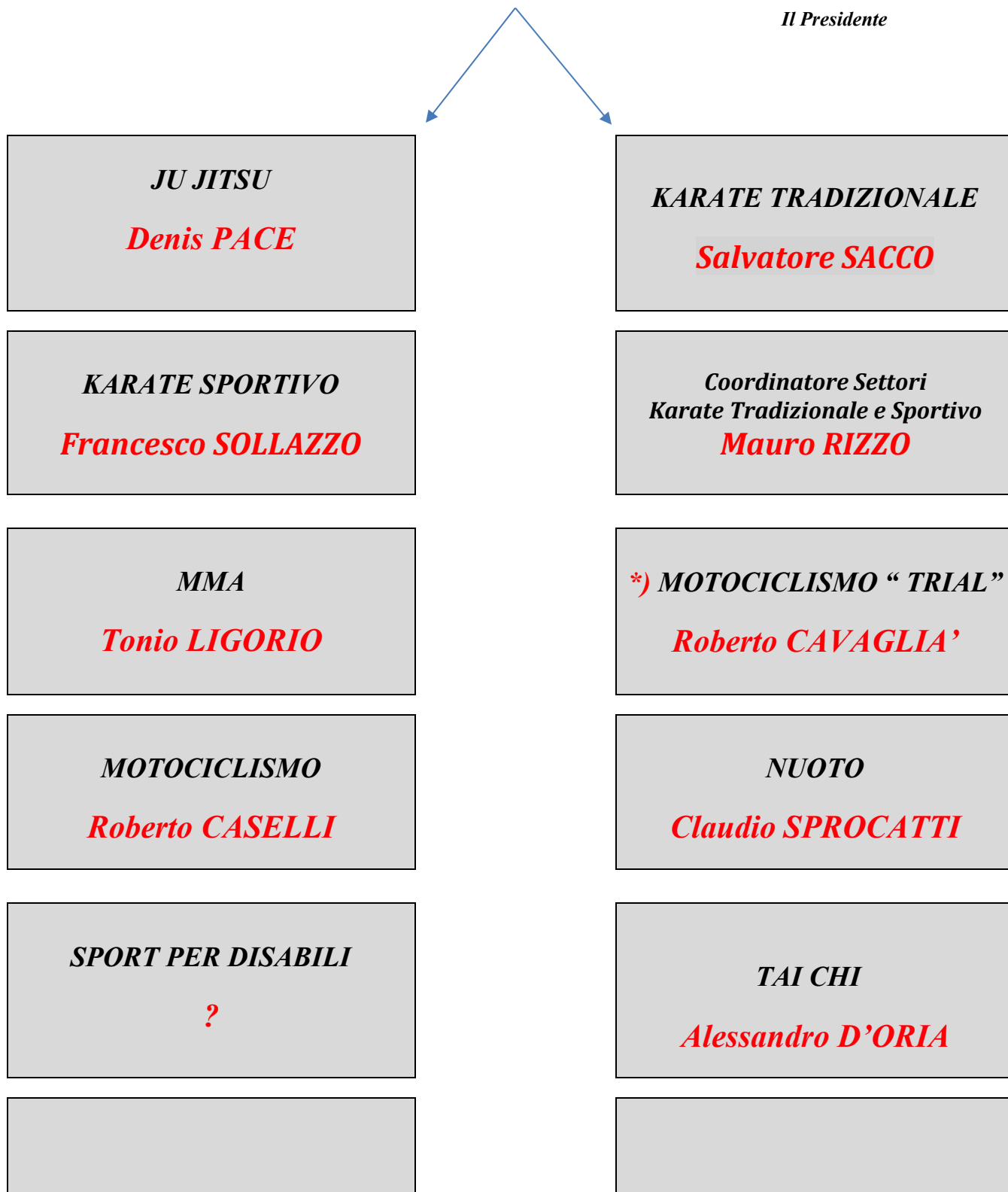
*Comitato Regionale Piemonte*

C.so Giulio Cesare, 196/D - 10154 Torino

Tel e fax 011.2673156 Cell. 339.4452914 - CF 97595420015

www.asitorino.it - E-mail [presidenza@asi-piemonte.it](mailto:presidenza@asi-piemonte.it) - Pec asi-piemonte@pec.it

*Il Presidente*



*Torino 27 Ottobre 2019*

**(\*) Collaboratori Regionali**

*Comitato Regionale Piemonte*

C.so Giulio Cesare, 196/D - 10154 Torino

Tel e fax 011.2673156 Cell. 339.4452914 - CF 97595420015

www.asitorino.it - E-mail [presidenza@asi-piemonte.it](mailto:presidenza@asi-piemonte.it) - Pec [asi-piemonte@pec.it](mailto:asi-piemonte@pec.it)

---

*Il Presidente*

*Comitato Regionale Piemonte*

C.so Giulio Cesare, 196/D - 10154 Torino

Tel e fax 011.2673156 Cell. 339.4452914 - CF 97595420015

www.asitorino.it - E-mail [presidenza@asi-piemonte.it](mailto:presidenza@asi-piemonte.it) - Pec asi-piemonte@pec.it